

# LUHHO

June 2018

# LUHHO



## 1858 Geosphere de Montblanc

UN RELOJ HECHO PARA EL DESCUBRIMIENTO



ESPAÑA: € 600 PERÚ: S/200  
BOLIVIA: B. 90 ARGENTINA: \$200

**LOTUS** lanza una pieza de colección, el **Lotus Exige Cup 430 Type 25 Collector's Piece**

**HYT Watches** presenta el **HO X Eau Rouge** un reloj que tiene "flujo vital"

**Levy**   
**Public Relations  
& Events**

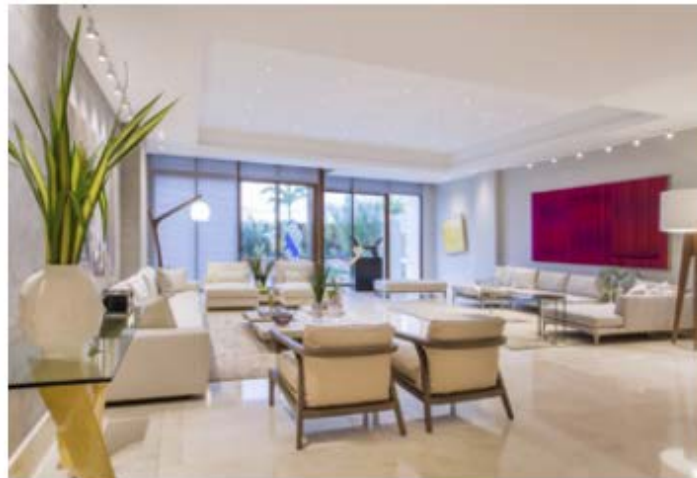
# Islas Residenciales

EL PARAÍSO DE OCEAN REEF ISLANDS



VIVIR EN UNA ISLA ARTIFICIAL CON-  
struida estratégicamente por el  
hombre hoy es una realidad.  
Las primeras en su tipo existen en Lati-  
noamérica y son un enclave residencial  
privado que ofrecen una gran cantidad  
de comodidades únicas frente a las cos-  
tas de la Ciudad de Panamá. **Ocean Reef  
Islands** está compuesta de Isla Uno e Isla  
Dos, que abarcan más de 18 hectáreas de  
nuevos bienes inmuebles de lujo frente al  
mar.

Desarrollado por Grupo Los Pueblos,  
líder en desarrollo inmobiliario y  
construcción en Panamá, **Ocean Reef  
Islands** ofrece un exclusivo concepto que  
se convertirá en el estándar para el futuro  
segmento inmobiliario de lujo. Entre  
lo que brinda a sus huéspedes está el  
servicio de conserjería, restaurantes, spa,





gimnasio de última generación, piscina y club de yates, parques recreativos, mini supermercado, canchas de tenis, zonas al aire libre para barbacoa y espacios sociales con impresionantes vistas de la ciudad y el océano.

Los inmuebles disponibles en **Ocean Reef Islands** van desde residencias de tres dormitorios de entre 240 y 390 metros cuadrados aproximadamente —en condominios *boutique* de tres plantas con dos residencias por piso y áreas sociales en las plantas inferior y superior—, *penthouses* que incluyen terrazas y piscinas privadas con vistas

extraordinarias en azotea, hasta casas unifamiliares privadas que miden entre 850 hasta 1 250 metros cuadrados aproximadamente. Cada una de las residencias posee el estilo refinado de varias firmas de arquitectura y diseño de gran reconocimiento.

El punto destacado de **Ocean Reef Islands** es su marina para 200 embarcaderos de 40 a 200 pies. Allí mismo se encuentra su club de yates y dispone de una tienda de productos y equipos marinos, una estación de abastecimiento de combustible, excursiones de buceo y servicios de alquiler para viajar a una

isleta privada en bote o helicóptero.

Ubicada en una zona libre de huracanes y próxima a los principales centros comerciales de la ciudad, restaurantes y escuelas privadas, las propiedades de **Ocean Reef Islands** ya se encuentran a la venta dentro de la cartera de Compass Development, firma de correduría estadounidense de gran alcance internacional.

—LILIA DEL PILAR GARCÍA / FOTOS © OCEAN REEF ISLANDS

**OCEAN REEF ISLANDS**  
oceanreefislands.com

