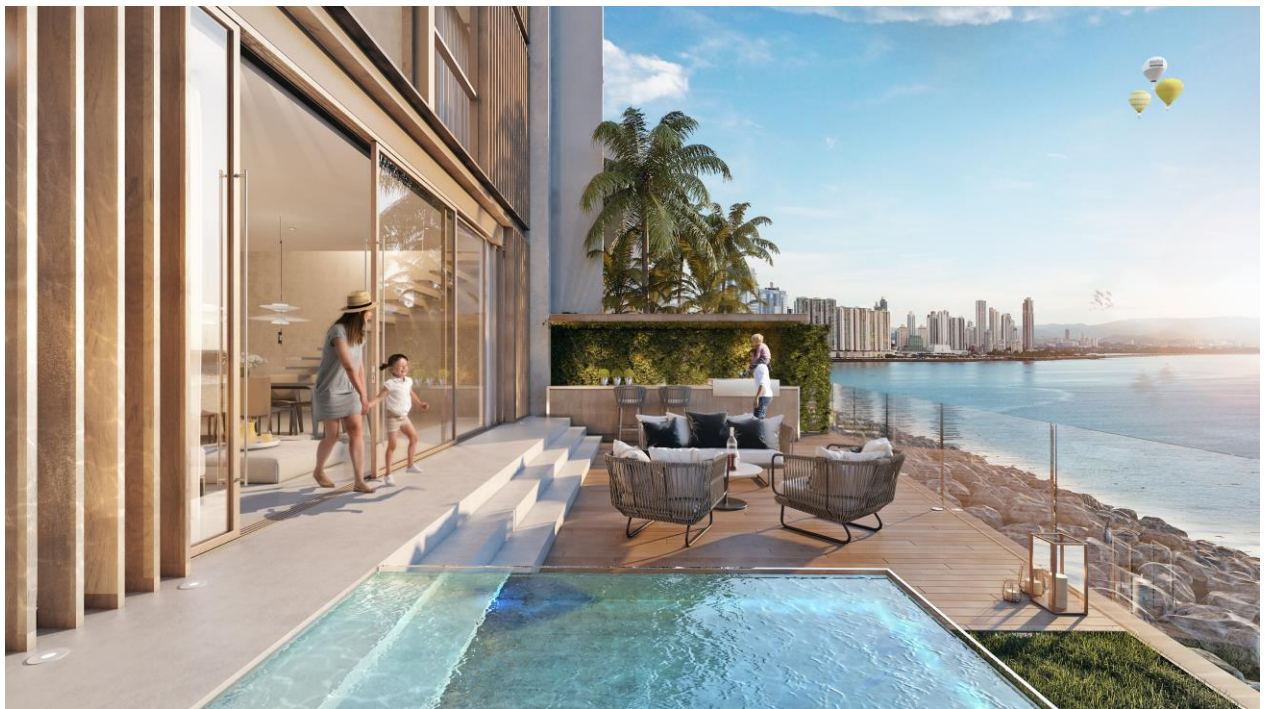


CEANVILLAS  
LIMITED COLLECTION

By **Mallol**

Tipo B



*Ocean Villas*, esta conceptualizado para únicamente 5 villas frente al mar con vistas hacia el este de la ciudad y el Océano Pacífico y 5 villas con vistas internas de la isla.





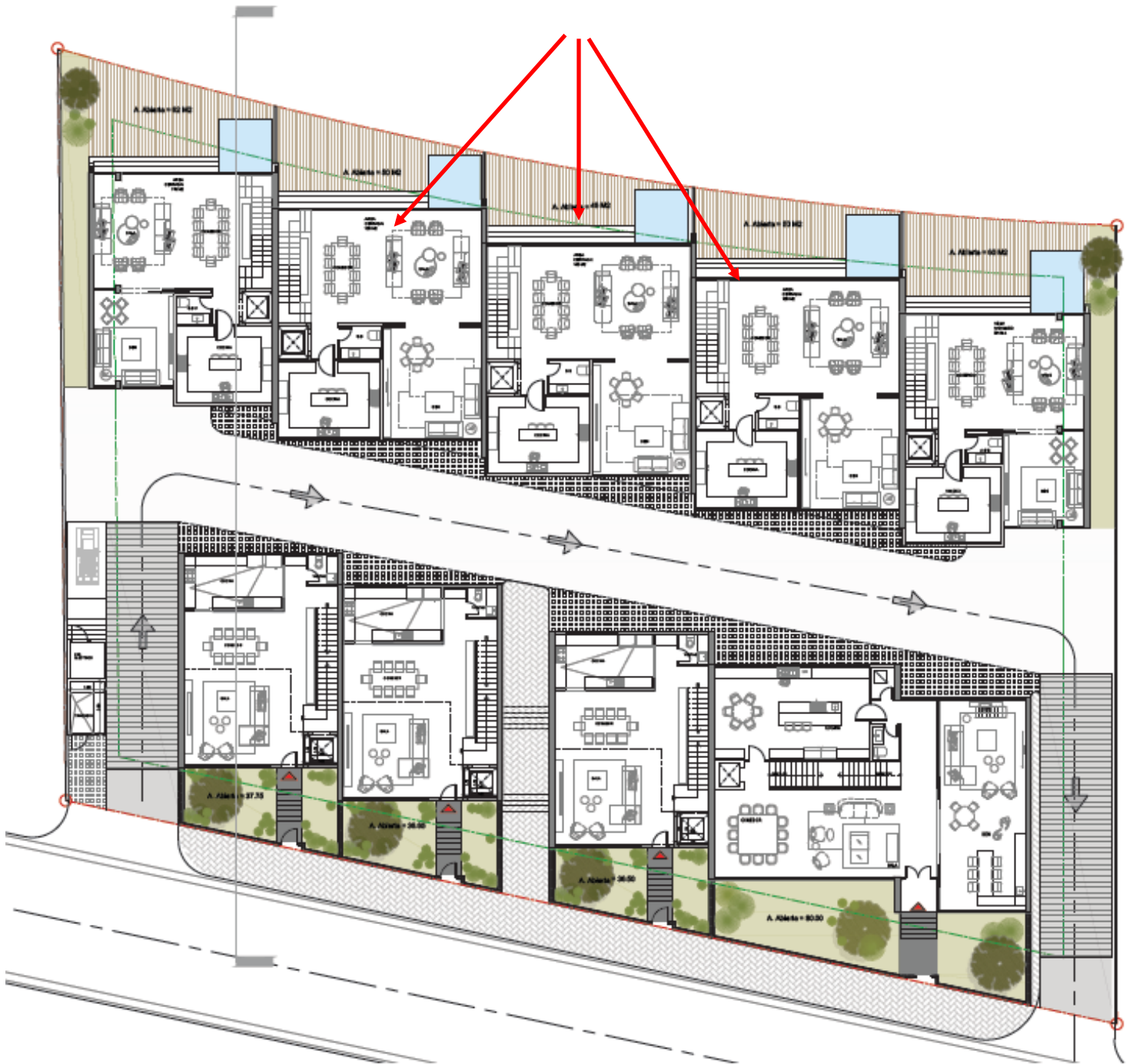
Lotes 51, 52 y 53

Vistas hacia el este de la ciudad de Panamá y el Océano Pacífico.



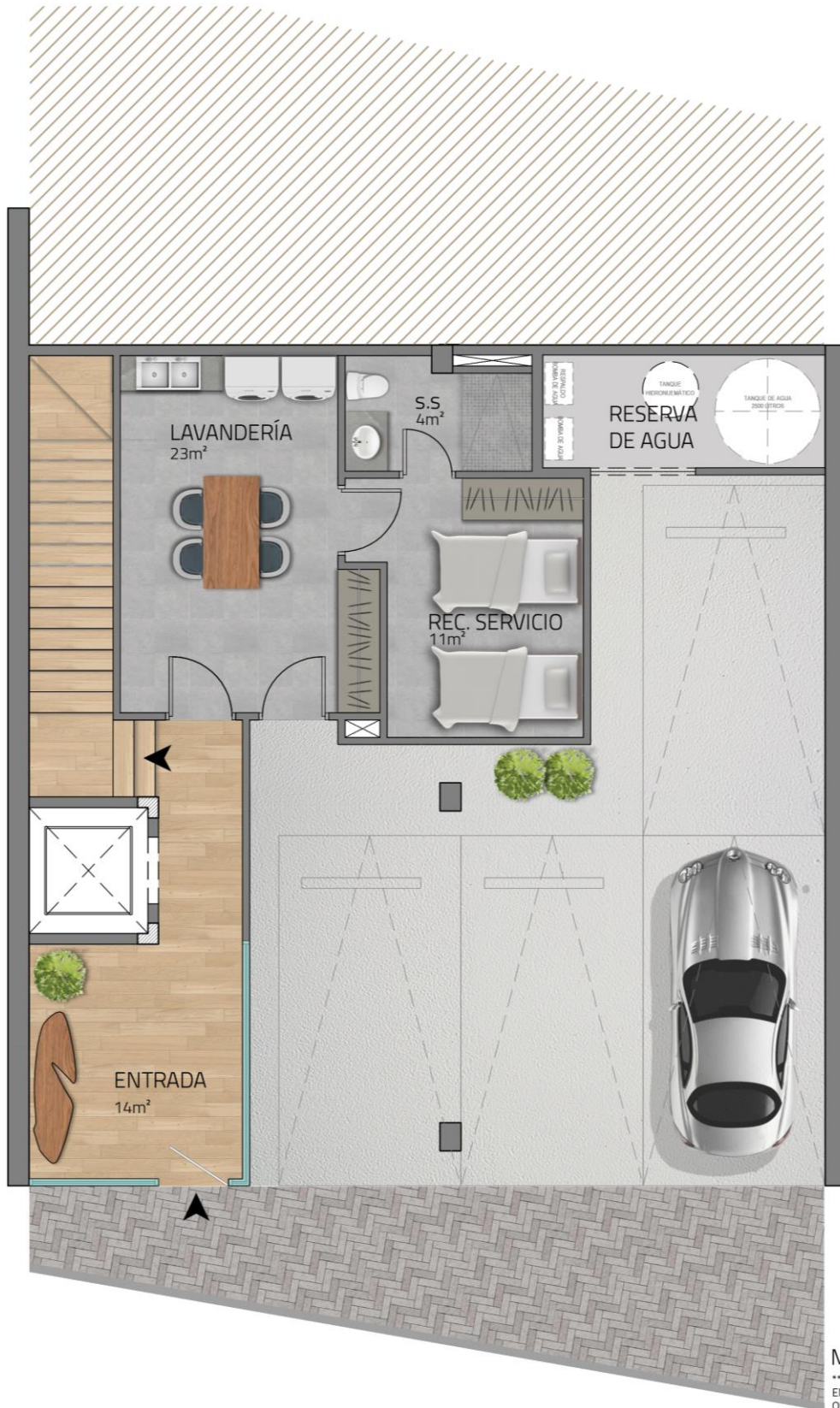


# Ocean Villa Tipo B



## Semi-Sótano (Tipo B)

En este nivel se encuentra el área de estacionamientos con 4 estacionamientos disponibles, áreas de servicio, lavandería y áreas técnicas con acceso a las escaleras y al elevador. Esta planta tiene 138m<sup>2</sup>.





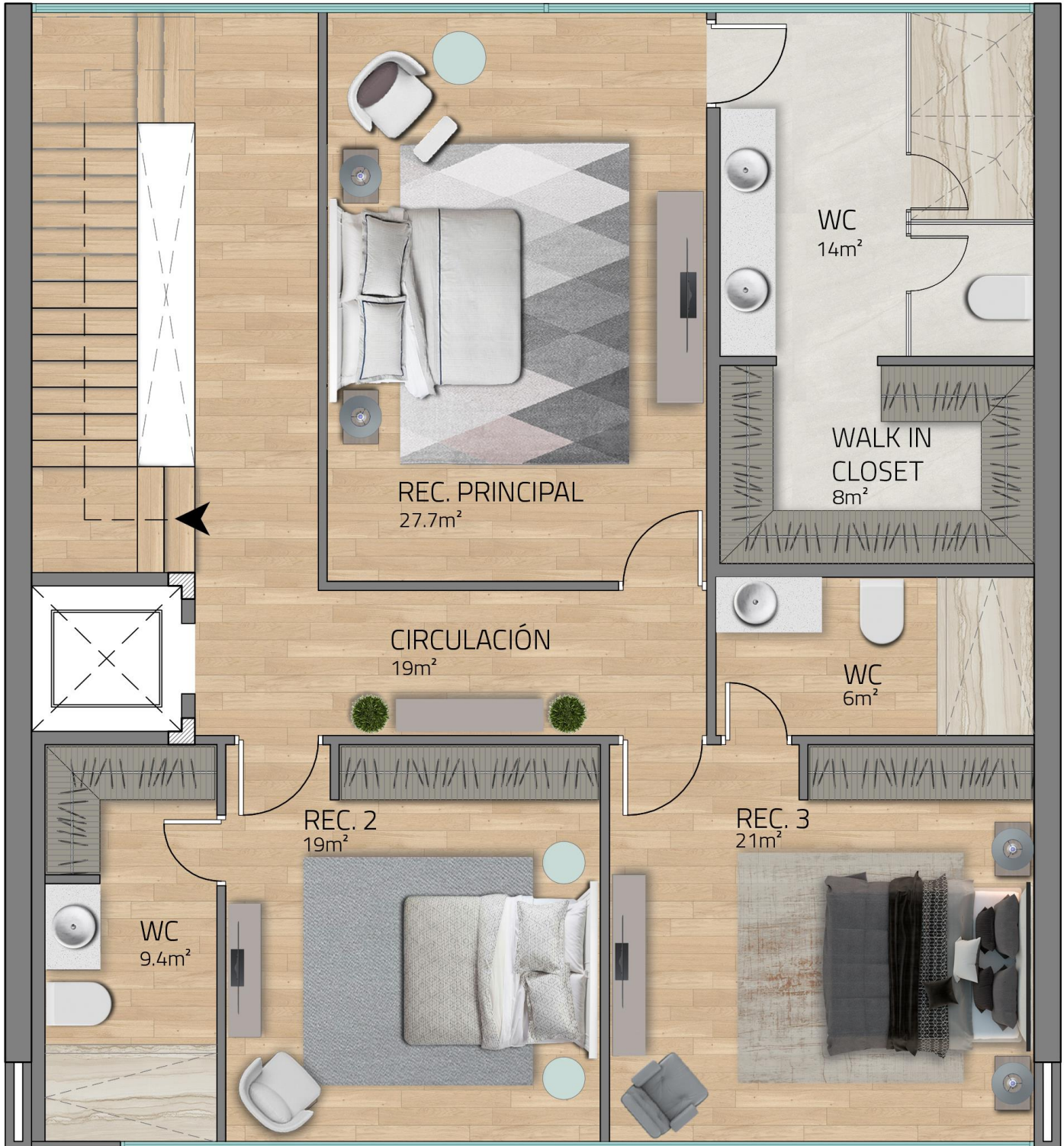
# Planta Baja (Tipo B)

En planta baja se encuentra un lobby privado, sala, comedor, cocina y patio. Este nivel tiene 202m<sup>2</sup> de área total



## Nivel 100 (Tipo B) opción de tres recámaras

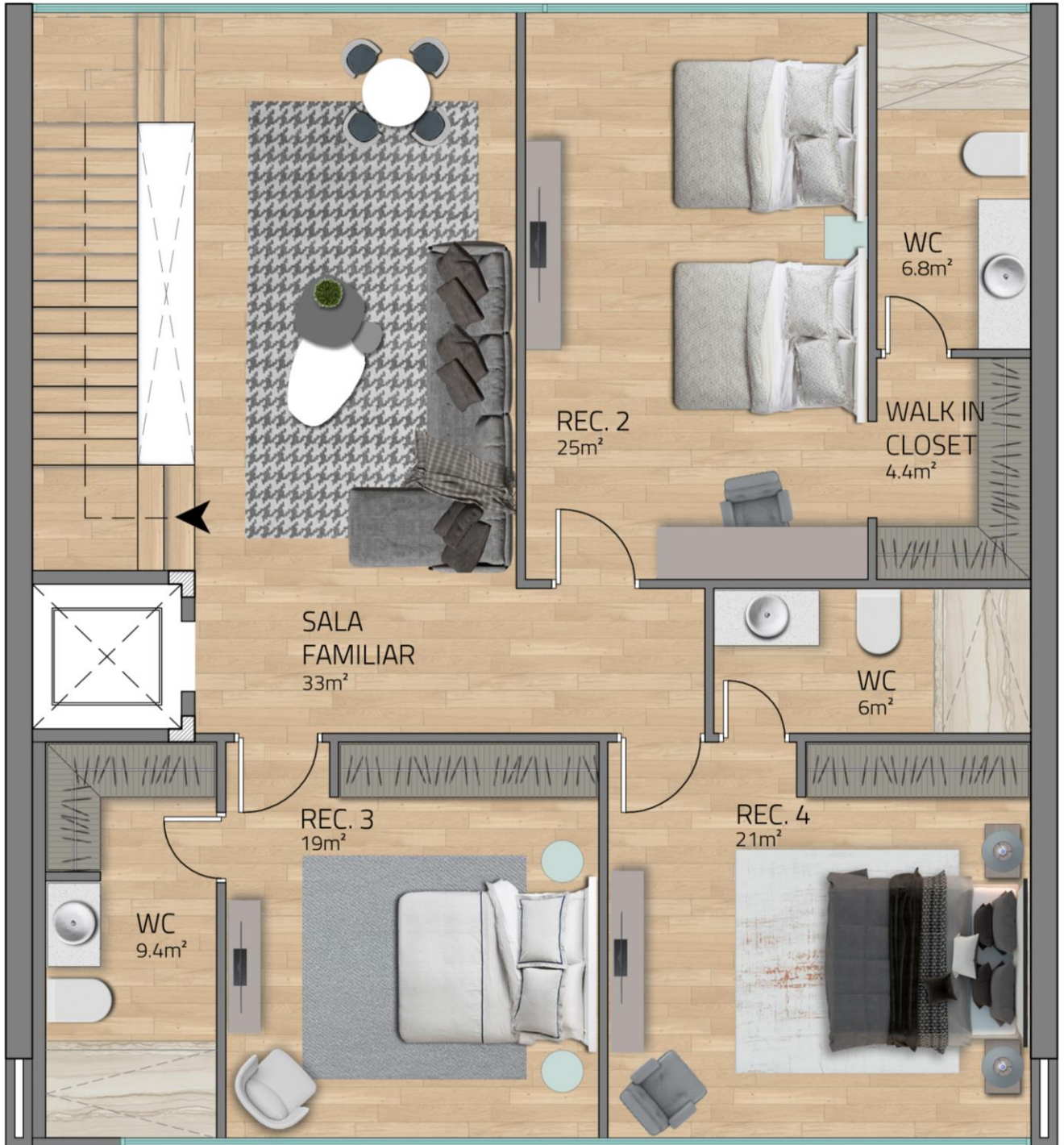
En esta opción en nivel 100 se encuentra la **recámara principal**, y dos **recámaras secundarias** cada uno con su baño y closet. Este nivel cuenta con 152m<sup>2</sup>.





## Nivel 100 (Tipo B) opción de cuatro recámaras

En esta opción en nivel 100 se encuentran **tres recámaras secundarias** cada una con su baño y closet. Este nivel cuenta con 152m<sup>2</sup>.



## Nivel 200 (Tipo B) opción de tres recámaras

En el nivel 200 se encuentra una terraza abierta y un den familiar. Este nivel tiene 152m<sup>2</sup>. Esta villa tiene un área total de 644m<sup>2</sup>.





## Nivel 200 (Tipo B) opción de cuatro recámaras

En esta opción de nivel 200 se encuentra la recámara principal, con su walk in closet y baño, un estudio y una terraza privada. Este nivel tiene 152m<sup>2</sup>. Esta villa tiene un área total de 644m<sup>2</sup>.

