



OCEAN REEF

Island Residences

PANAMA

P.H. Waterfront 21

Limited Luxury Oceanfront Residences

2 unidades disponibles.

3 recámaras. 450 m².





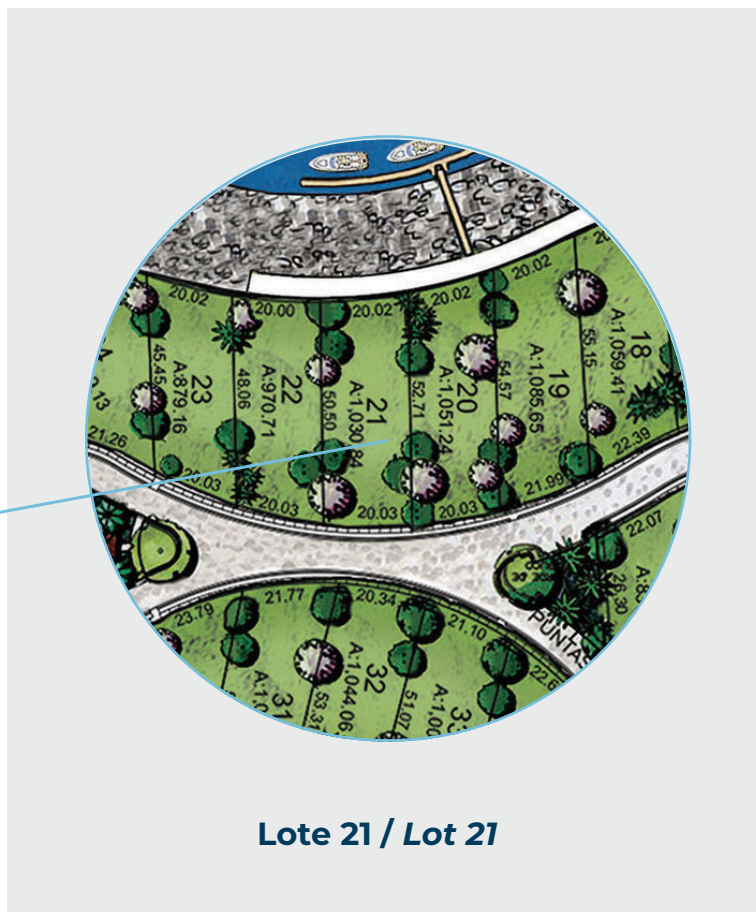
P.H. Waterfront 21

Está ubicado en el lote 21 de la Isla II. **2 unidad disponible.**

Is located in lot 21, Island II. **2 available.**



Ubicación / Location



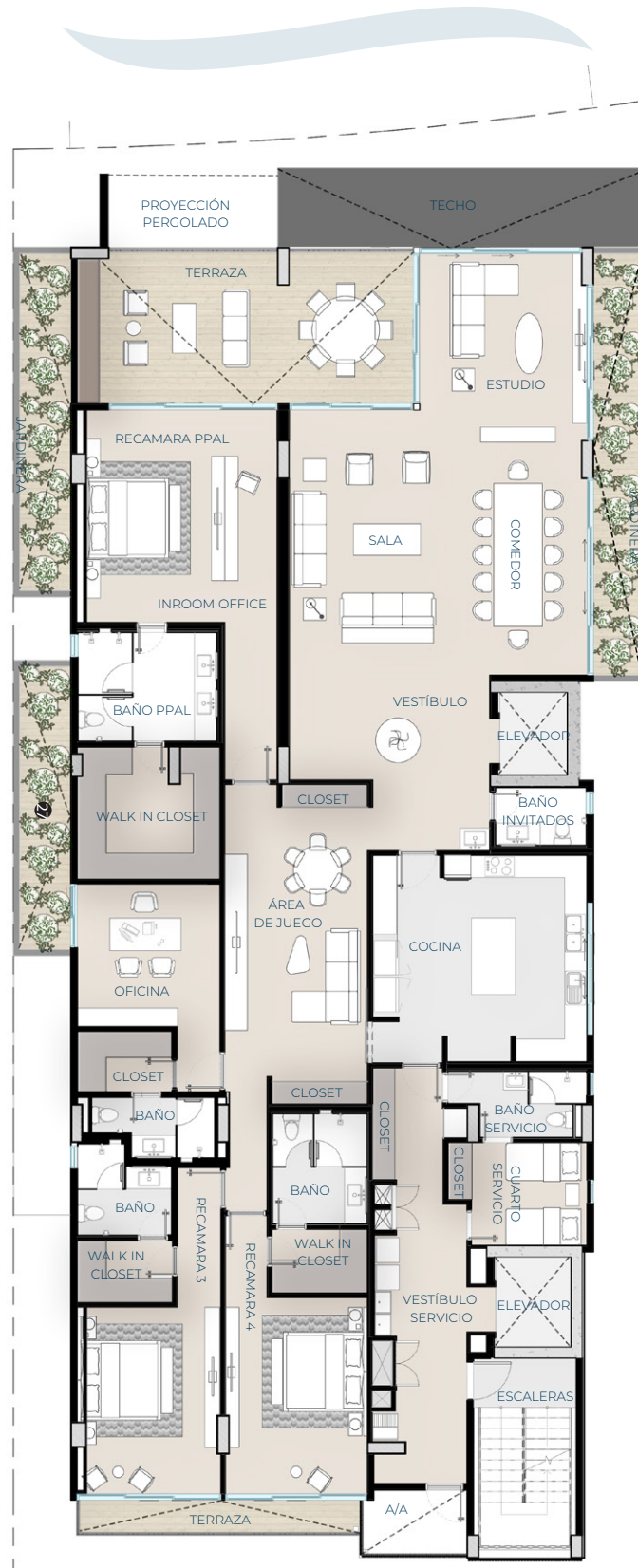
Lote 21 / Lot 21



Vista hacia el oeste de la ciudad de Panamá.
View to the west of Panama City.

Nivel 200 / Level 200

Vista al mar · Ocean view



- Área cerrada: 399.65 m² / 4,301.79 sq. ft.
- Área abierta: 50.65 m² / 545.19 sq. ft.
- **Área total: 450.30 m² / 4,846.98 sq. ft.**

- Closed area: 399.65 m² / 4,301.79 sq. ft.
- Open area: 50.65 m² / 545.19 sq. ft.
- **Total area: 450.30 m² / 4,846.98 sq. ft.**

Nivel 300 / Level 300

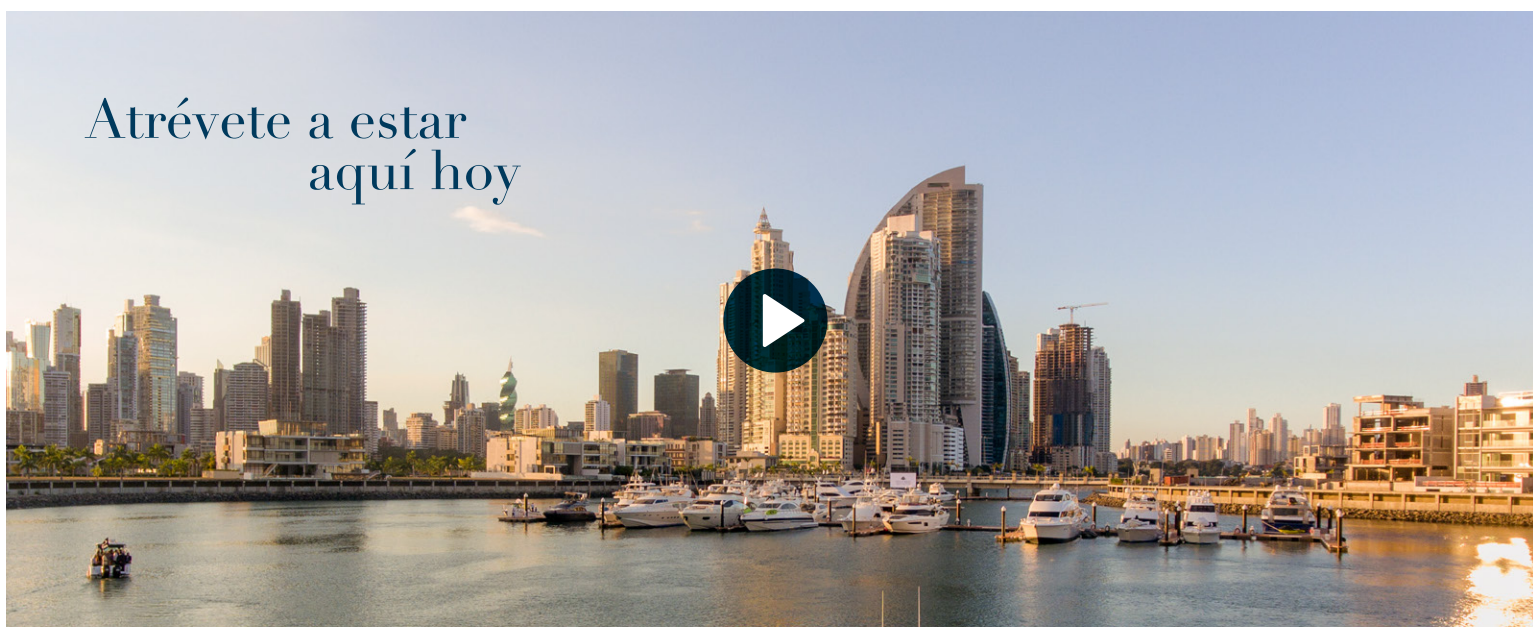
Vista al mar · Ocean view



- Área cerrada: 399.65 m² / 4,301.79 sq. ft.
- Área abierta: 50.65 m² / 545.19 sq. ft.
- **Área total: 450.30 m² / 4,846.98 sq. ft.**

- Closed area: 399.65 m² / 4,301.79 sq. ft.
- Open area: 50.65 m² / 545.19 sq. ft.
- **Total area: 450.30 m² / 4,846.98 sq. ft.**

Atrévete a estar
aquí hoy



Info@oceanreefislands.com
207.8808 / 6218.2020
www.oceanreefislands.com

